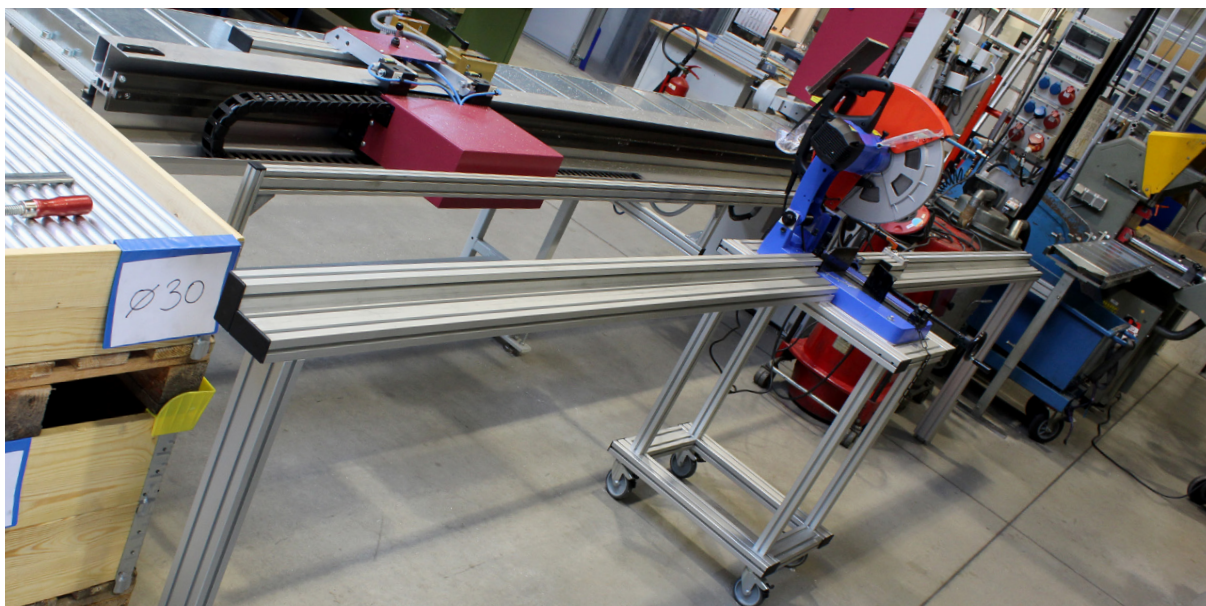


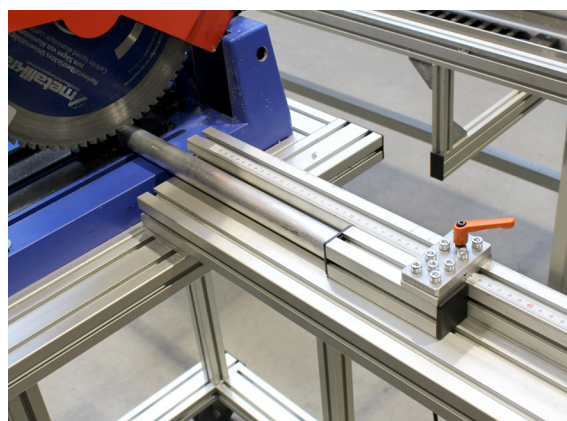
Praxisbeispiel Anschlag mit Maßeinheit



Anwendungsbeispiel: Schneidvorrichtung mit flexibel einstellbarem Anschlag, Maßband und Rollwagen. Vollständig aus Auxilio Baukasten Elementen erstellt (außer Säge).



Anwendungsbeispiel: Verstellbarer Anschlag erstellt aus Profilverchieber A-PV 180 und das Bandmaß A-BM erstellt. Der verstellbare Anschlag läßt sich einfach in individuelle Vorrichtungen integrieren.

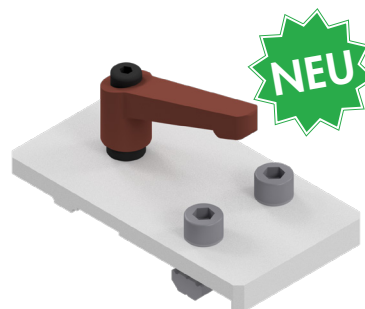
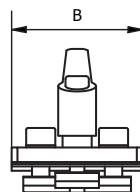
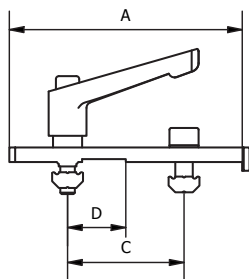


Rohr wird auf eingestellte Länge gesägt

A-PV 180 / Profilverchieber

Bemerkungen:

- Der Profilverchieber verbindet zwei Profile parallel zueinander
- Mit dem Klemmhebel kann das Profil beliebig verschoben und wieder festgestellt werden



Artikelnummer	Bezeichnung	A [mm]	B [mm]	C [mm]	D [mm]	passendes Profil
8-00097-00	A-PV 180 JU-40	80	45	40	20	JU